

ENTEĞRE ÇÖZÜMLER İÇİN GİMATİC KARTUŞ EJEKTÖRLERİ

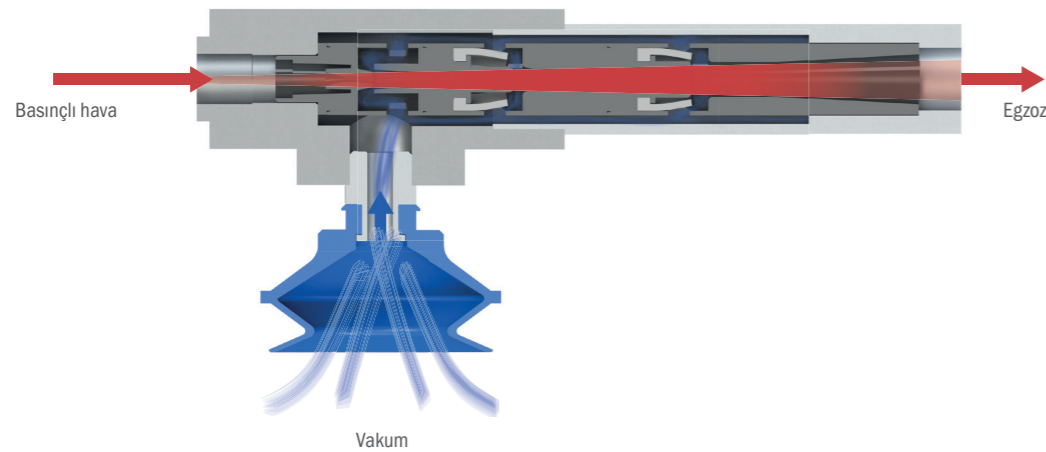
Gimatic çok kademeli kartuş ejektörleri, basınçlı havayı kullanarak vakum oluşturur. Vakum pompalarımızın kompakt ebatlı, etkin ve güvenilir olup, müşterilerimizin entegrasyon ihtiyaçlarını karşılamak açısından idealdir. Esnek, modüler ve çok hafif vakum sistemlerinin geliştirilmesine imkan verir.

Modülerlik ve esneklik, düşük maliyet ve yüksek üretkenlik ile pazar değişimlerinin karşılanmasına imkan vermektedir. Gimatic, üretim süreçlerinin düşük enerji sarfiyatı ile geliştirilmesine imkan veren, yüksek kalite standartlarına sahip ürünleri geliştirmekte ve imal etmektedir.



GİMATİC EJ KARTUŞLARI ÇALIŞMA PRENSİBİ

Basınçlı hava memelerden geçtiğinde hava, basınçlı hava akışı aracılığı ile emilmektedir. Emiş her kademede oluşturulmakta, sonuç olarak vakum elde edilmektedir.



DÜŞÜK ENERJİ SARFIYATI VE KISA YATIŞ SÜRESİ



EJ kartuşlarının doğrudan makineye entegre edilmesi kullanım noktası yakınında vakum oluşturulmasına, dolayısı ile enerjinin çoğunun kullanılmasına imkan vermekte, çalışma hızı artmakta, vakum devresindeki basınç düşüşlerini ve olası verimsizlikleri ortadan kaldırmaktadır.

ENTEGRASYON - AVANTAJLAR

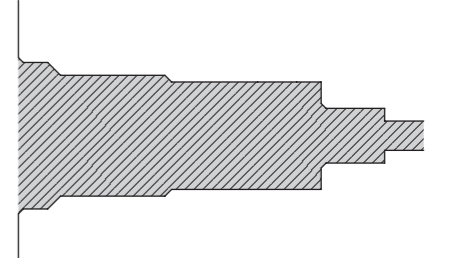


Pompanın kullanım noktasının yakınına getirilmesinin faydaları:

- Daha yüksek etkinlik
- Düşük enerji sarfiyatı
- Sistemin daha iyi takip edilebilmesi
- Tutma ve bırakma sürelerinin kısaltılması

EJ ÇOK KADEMELİ KARTUŞLARIN ENTEĞRE EDİLMESİ

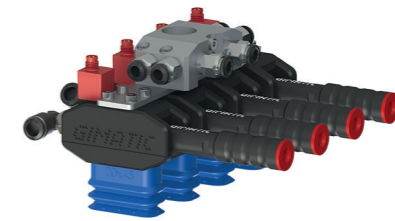
Basit bir şekilde bir delik açın ve emiş kartuşunu yerleştirerek tamamen entegre bir vakum sistemi elde edin.



ENTEGRASYON ÖRNEKLERİ



EJ-SMALL kartuşu sıralı entegrasyon



Hızlı prototip oluşturmali yerinden yönetimli EOAT



Hızlı prototip EOAT üzerinde EJ-MEDIUM kartuşları entegrasyonu - Kavra ve Yerleştir uygulaması