

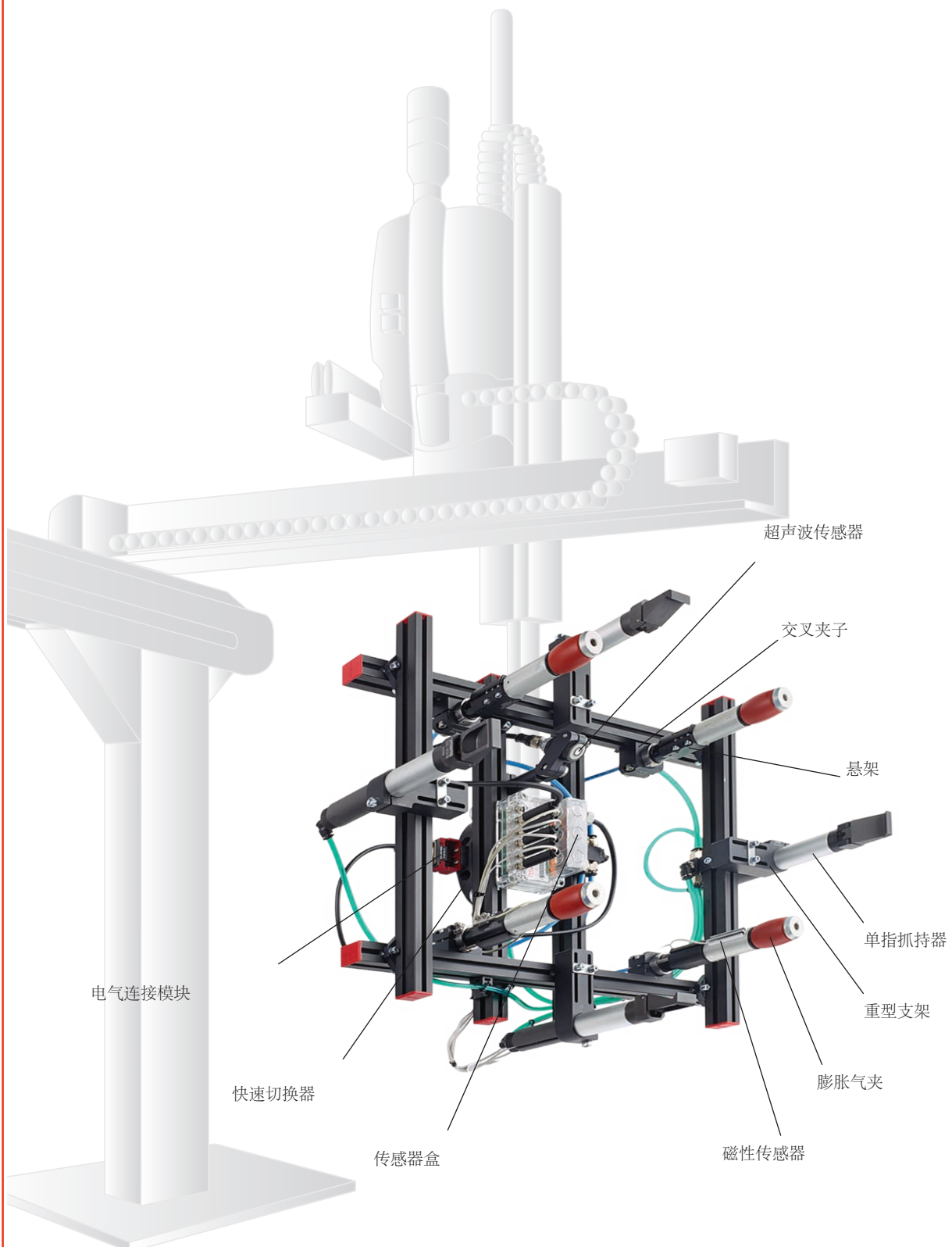
置具

什么是EOAT?

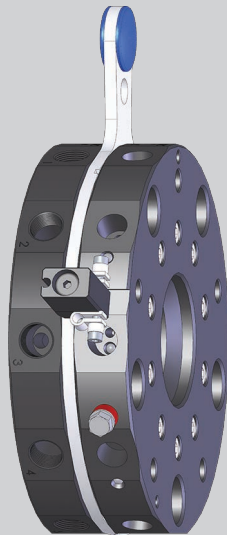
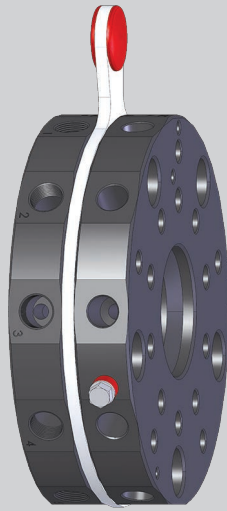
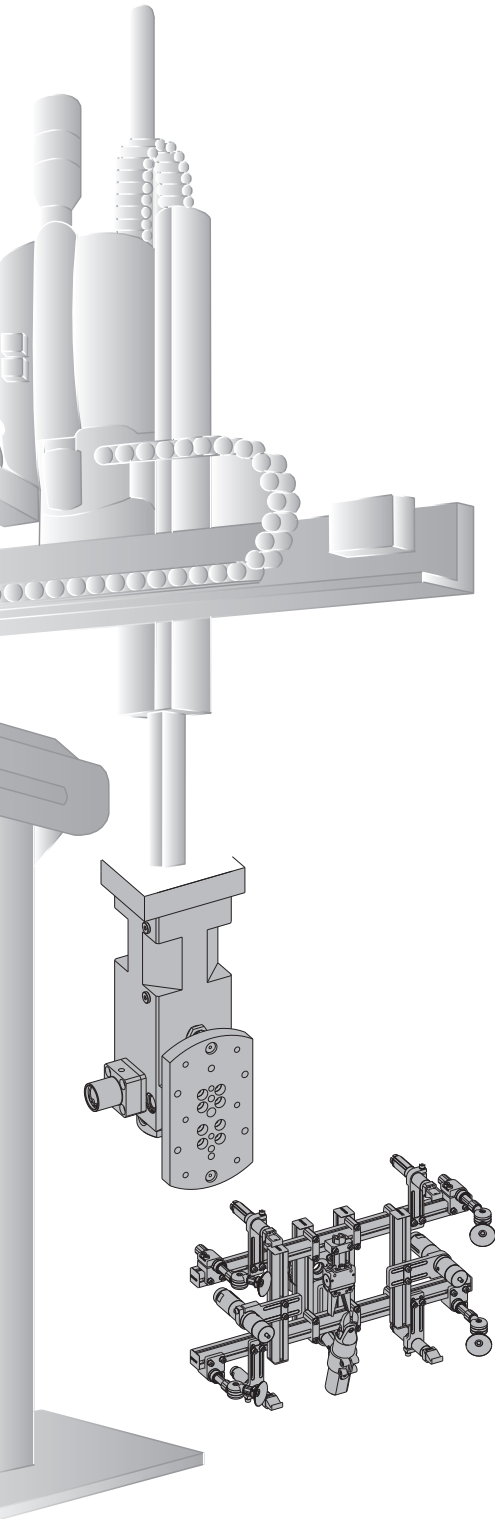
EOAT是安装在机械手上的框架（带所有必备工具）将物件从注塑机模具上卸下。

功能:

- 将模具成型部件从模具上取出;
- 牢牢夹住物件;
- 分离浇道上的成型产品;
- 切割后夹取浇口;
- 在循环加工过程中, 丢下浇口;
- 卸载成型件到托盘和输送带上

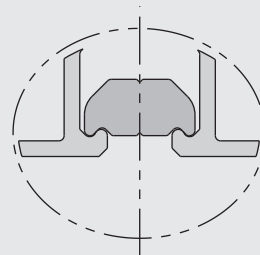
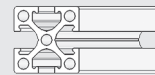
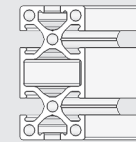
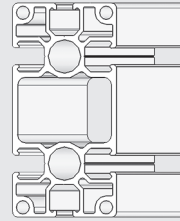
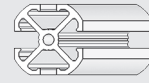


End of Arm



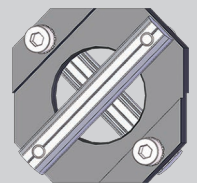
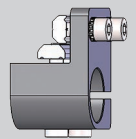
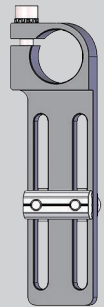
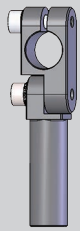
QC

- 用于在机器人和 EOAT 之间方便连接的快速切换器
- 15 种型号和 5 种规格，最高 75 千克有效载荷。
- 气动和电动连接。
- 气阀。
- 用于安全锁的 LOQC。
- 用于 EOAT 识别的 RFID。



EMB

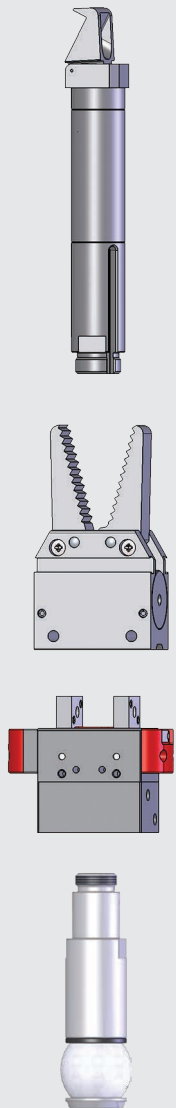
- 用于 EOAT 框架的铝型材。
- 用于刚性紧固的特殊螺母。设计
- 黑色和银色阳极氧化。
- 方形或圆形。
- 15 种规格。



MFI

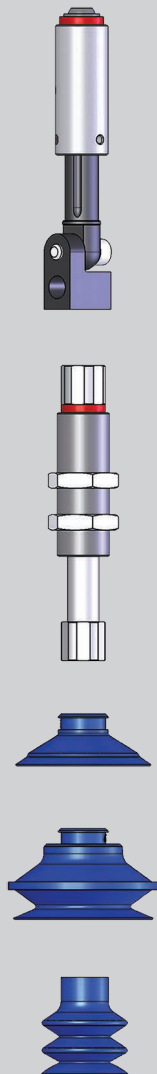
- 用于将执行器安装到框架的支架。
- 超过 500 个编码用于完美定位。

Tooling (EOAT)



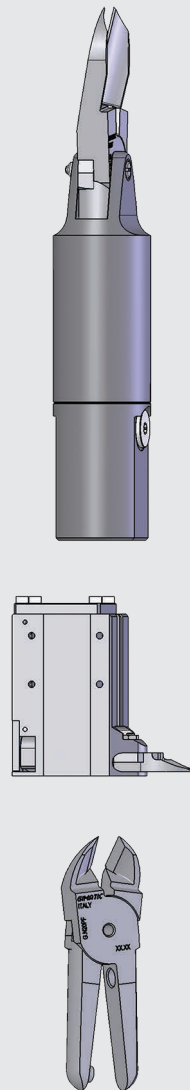
气夹

- 一个或多个指形气夹.
- 膨胀气夹.
- 用于夹持部件.
- 用于夹持浇口.
- 用于准确定位插入件.
- 超过 200 个专用 EOAT 编码.



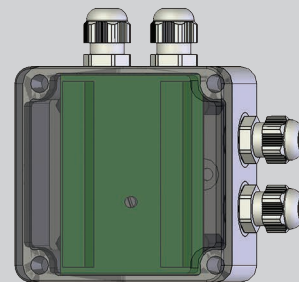
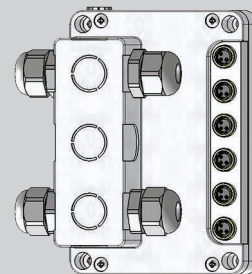
VS

- 真空杯夹持器.
- 带有内部弹簧的悬架.
- 回转式或非回转式.
- 未标记橡胶材料.
- 超过 500 个专用塑料编码.



GN

- 用于打浇口的夹钳.
- 剪刀或闸刀形.
- 10 种夹钳规格.
- 可互换夹钳片.



SB

- 传感器盒用于处理来自执行器的信号.